

A photograph of a well-maintained garden. In the foreground, there is a vibrant flower bed with purple and yellow blooms. A large, green lawn occupies the middle ground, leading to a curved flower bed filled with red and white flowers. The background is filled with a variety of trees and shrubs, including a large purple-leaved tree on the left and a tall, thin tree on the right. The overall scene is a colorful and diverse garden landscape.

Květiny v sadovnické kompozici









Vybrané zákonitosti kompozice

- Kompoziční principy
 - souměrná kompozice
 - nesouměrná kompozice
- Proporcionalita - poměry veličin
- Měřítko - skutečné (měřitelné) a optické (zdání, iluze)
- Dominanta - významný prvek či seskupení
- Gradace - stupňování
- Rytmus - pravidelný, stupňovaný, nepravidelný
- Kontrast - ideální pro květiny
- Harmonie - soulad
- Barevnost





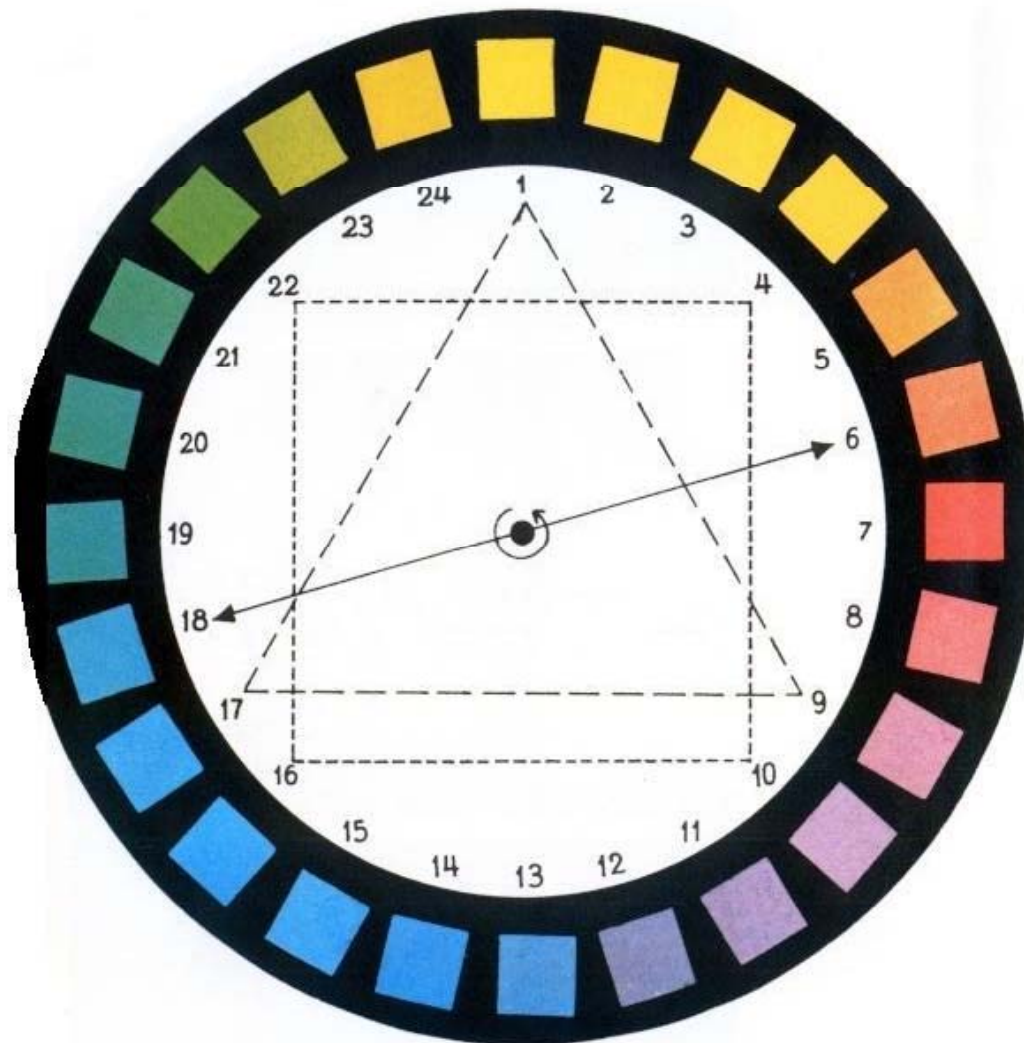




Barevnost

- Světelné spektrum - vnímání barev
- Rozdělení barev
 - spektrální (živé, pestré): červená, žlutá, modrá
 - nespektrální (neutrální): bílá, černá, šedá
 - doplňkové (komplementární): spojení 2 barev - bezbarvý paprsek
- Vlastnosti barev
 - barevný tón: délka vlny - barevný tón (červená)
 - světlost (jasnost): přidavek bílé nebo černé
 - sytost: čistota barvy

Ostwaldův barevný kruh

















Působení květin

- relativně krátkodobý efekt
- výrazná barevnost
- doplňkový kompoziční prvek



Umístění květinových záhonů v kompozici

- trávnicková plocha - okraj
(netříštit větší plochy)
- blízkost cesty nebo odpočívadla,
mezi zpevněnými plochami
- před kulisou dřevin, budov, zdí, apod.

Vliv vzdálenosti pozorovatele od záhonu

- záhony vzdálenější - jednodušší, barevně jednotné
- záhony bližší - možnost detailnějšího zpracování
- **respektovat měřítko!!!**















Symphandra























